



جامعة الزقازيق  
كلية الهندسة  
قسم : الهندسة الصناعية

معامل قسم الهندسة الصناعية

## المعمل الرئيسي




7 Computers



جامعة الزقازيق  
كلية الهندسة  
قسم : الهندسة الصناعية

معامل قسم الهندسة الصناعية

	5 Keyboards
	5 Mouses

البرامج المستخدمة في القسم :-

الفرقة				البرنامج
الرابعة	الثالثة	الثانية	الأولى	
✓	✓	✓	✓	Microsoft Visual Studio 2015
✓	✓	✓		SQL Server 2014
✓	✓	✓	✓	Microsoft Office 2016
	✓			SolidWorks 2016
	✓			Arena Simulation
✓	✓	✓		Lindo



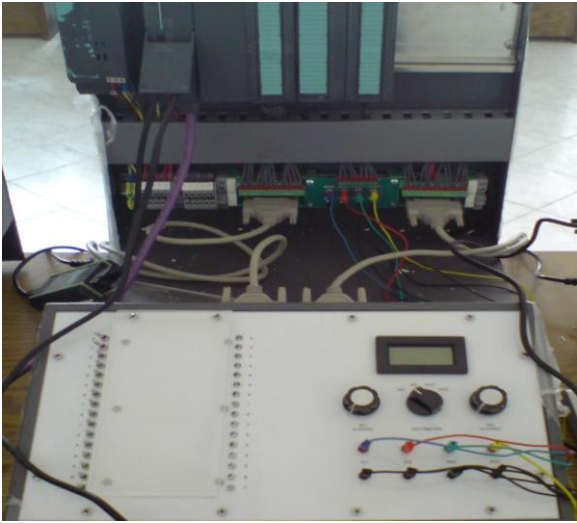
معامل قسم الهندسة الصناعية

جامعة الزقازيق  
كلية الهندسة  
قسم : الهندسة الصناعية

## معامل الـ PLC



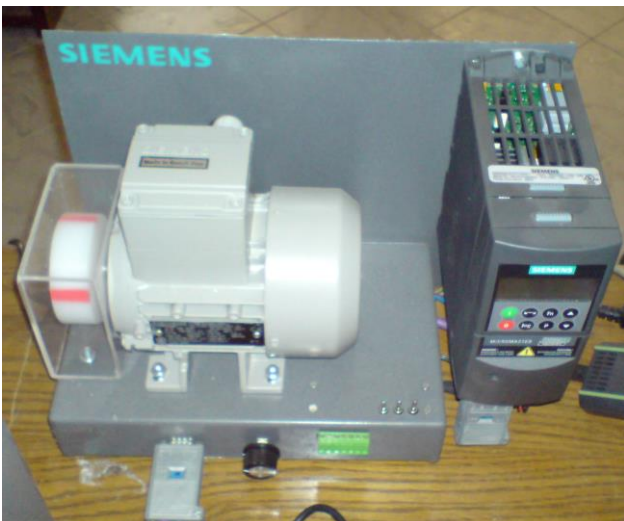
10 Computers



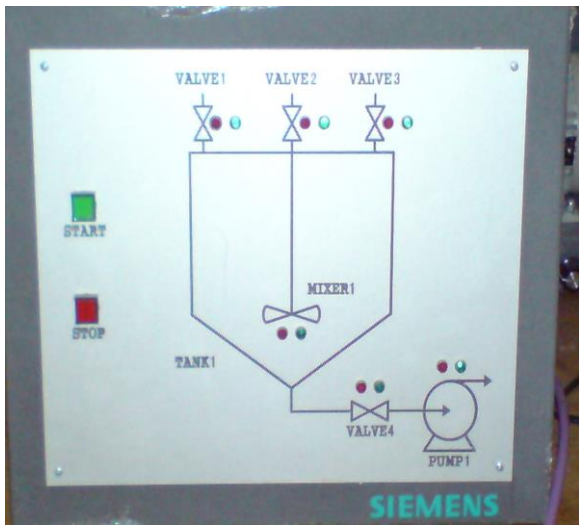
10 PLC Units



10 Touch Screens



10 Drive Motors



5 Mixers



5 Pumps



## معمل الـ CNC



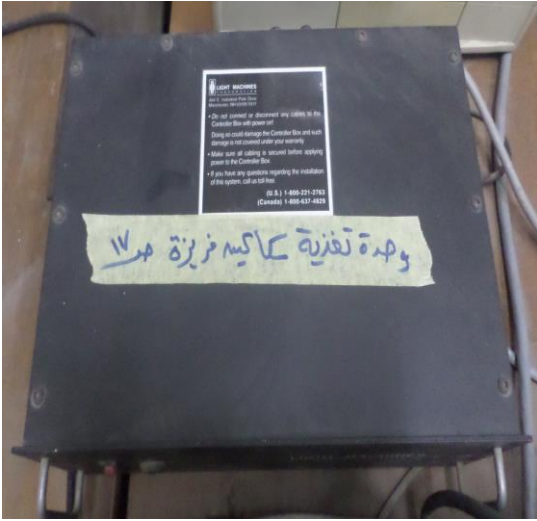
ماكينة تشغيل رقمية



ماكينة ثقب



ريبوت تدريب



وحدة تغذية سكاكين فريزة



ضاغط هواء